

RÄPINA LINNA AUSAMBA PARGI DETAILPLANEERING

JOONIS 5 / 1:500 / A2

Antud joonise dwg versiooni ei tohi paljundada ega jagada kolmandatele isikutele ilma antud töö autorite nõusolekuta.

Planeeritud autoga juurdepääs planeeritud väikepaatide randumissillale ja rannale (päästemet), paadisilla teenindusala sh ümberpööramise ala väikehaagisega sõiduautole. Juurdepääs on tagatud randa, rannahoonet teenindavatele ja paadisilla kasutatavatele sõidukitele. Tegemist on olemasoleva juurdepääsuga.

Rannahoone ehitusprojektiga näidata ära juurdepääsud hoonele. Autode peatumine ja jalgrastate parkimine ning teede täpne lahendus anda põhiprojektiga.

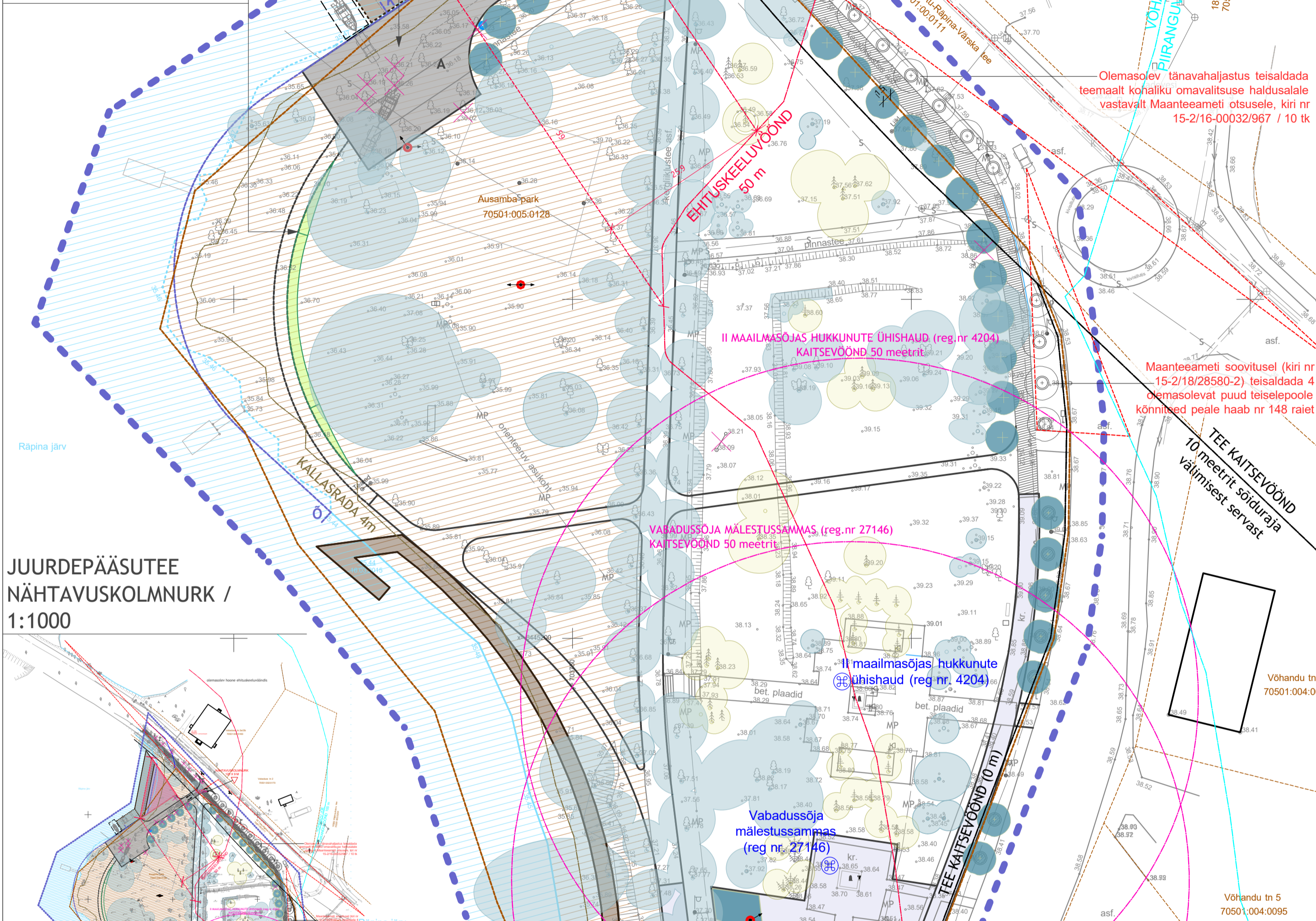
Väljasõidul lubatud ainult parempööre.

Orienteeruv planeeritud slipi asukoht.

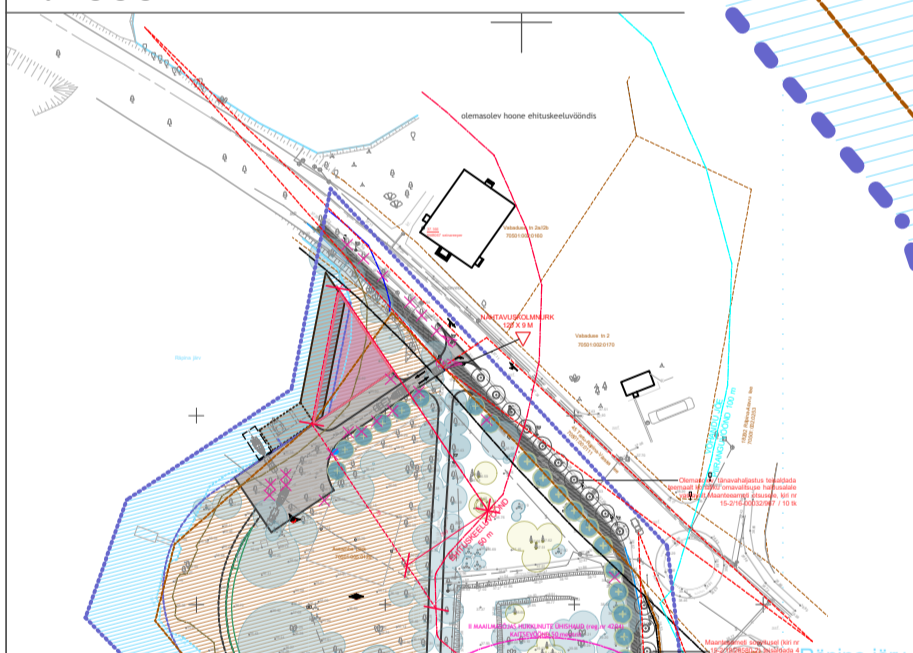
PLANEERITUD RANNAHOONE /

Planeeritud võimalikud kasutused / avalik kasutus - paadi jm rannaga seotud inventari laenutus ja hoiuruum, kohvik, tualetid
Hoone suurim lubatud korruselis / 1 täiskorrus
Katusekalle / vaba
Katusekattematerjal / vaba
Välisviimistlusmaterjalid / krohv, betoonelemendid, puit (va ümberpark), metallpinnad ja klaas

Stationsaarme liiva- ja muruala eraldus istumispiiriga - orienteeruv paiknemine, maksimaalne kõrgus 0,45 m



JUURDEPÄÄSUTEE NÄHTAVUSKOLMNURK / 1:1000



TINGMÄRGID

- PLANEERINGUALA PIIR
- PLANEERITUD KRUNDIPIIR
- OLEMASOLEVA KATASTRIRÜKSUSE PIIR, SÄILITATAV
- MUINSUSKAITSE ALL OLEVA OBJEKTI KAITSEVÖÖND / 50 m
- AVALIKULT KASUTATAVA TEE KAITSEVÖÖND
- VÕHANDU JÕE KALLASRAIDA / 4 m
- VÕHANDU JÕE VEIKEKAITSEVÖÖND / 10 m, RANNAALAL 0 m
- VÕHANDU JÕE EHITUSKEELUVÖÖND / 50 m
- PLANEERITUD EHITUSKEELUVÖÖNDI VÄHENDAMINE SUPELRANDA TEENINDAVA HOONE KOHAL - TÄPSUSTATAKSE VAJADUSEL EHITUSPROJEKTIGA LUBATUD HOONESTUSALA PIIRIES
- VÕHANDU JÕE PIIRANGUVÖÖND / 100 m
- OLEMASOLEV SÄILITATAV KÕRGHALJASTUS VASTAVALT DETAILPLANEERINGULE JA TÖÖDELE:
1/ Räpina Ausamba pargi maastikuarhitektuurse põhiprojekti dendroloogiline hinnang, 15FP_dendro1
2/ Põhiprojekti väljaehituse järgne reaalne seis, 2016 a sügis-talv
- ISTUTATUD SÄILITATAV KESKMISE KÕRGUSEGA PUUDERIDA KERGLIIKLUSTEE JA TÄNAVA VAHEL / PLANEERITUD KÕRGHALJASTUS
- ISTUTATUD TEISALDATAV KESKMISE KÕRGUSEGA PUUDERIDA KERGLIIKLUSTEE JA TÄNAVA VAHEL
- PLANEERITUD VÕHANDU JÕE KALDA VÕIMALIK ÕGVENDAMINE JA TÄITMINE + VÕIMALIK KINDLUSTAMINE RANNAHOONE JA PAADISILLA KOHAL VIIMASTE VÄLJAEHITUSE AJAL / TÄPSUSTADA PÕHIPROJEKTIGA
- RAJATUD OLEMASOLEV ESINDUSPLATS JA KERGLIIKLUSTEE PIKENDUS
- PLANEERITUD SÕIDUKITE PIIRATUD JUURDEPÄÄS, MANÖVERDUSALA / A2 - RANNAHOONE JUURDEPÄÄS
- PLANEERITUD JALGTEE / TÄPSUSTADA PÕHIPROJEKTIGA
- SÄILITATAV ASFALTKATTEGA RATTATEE
- PLANEERITUD AVALIK SUPLUSRANNA ALA - ÜLDPLANEERINGUT TÄPSUSTAV
- PLANEERITUD LAUTTEE JA RANNAHOONE TERRASSI ORIENTEERUV PAIKNEMINE
- PLANEERITUD VÄIKEPAATIDE RANDUMISSILLA ALA, CA 5 KOHTA / PAIKNEMINE JA SUURUS TÄPSUSTADA PÕHIPROJEKTIGA
- PLANEERITUD HOONESTUSALA
- PLANEERITUD ALA MÄSTVALGUSTI ORIENTEERUV ASUKOHT - TÄPSUSTADA PÕHIPROJEKTIGA VASTAVALT PLATSIDE PAIGUTUSELE / CA 10 TK
- LIKVIDEERITAV HALJASTUS VÕI LIKVIDEERITAV RAJATIS / TEISALDATAV RAJATIS

KRUNDI EHITUSÕIGUS /
 Address / Ausamba park
 Pindala / 18550 m²
 Sihtotstarve / 100 % Üm (üldkasutatav maa) - 55 % HP (haljasala ja pargi maa), 45 % SP (supelranna maa)
 Suurim hoonete arv krundil / 1
 Hoone suurim lubatud korruselis / 1 täiskorrus
 Hoone suurim lubatud absoluutkõrgus / 41.00 ehk max 5 m maapinnast
 Minimaalne lubatud hoone tulepüsisusklass / TP3
 Hoonestusala / 314 m²
 Suurim hoone ehitisealune pind / 80 % ehk 250 m²

Töö nimi	Räpina linna Ausamba pargi detailplaneering	Stadium	Detailplaneering
Asukoht	Ausamba park, Räpina linn, Põlvamaa	Kuupäev	29.11.2018
Joonise nimi	Põhijoonis / A2	Töö nr	16DP01
Plan juht	Sirle Salmistu	Joonise autor	Andres Viitkar
Joonise autor	Andres Viitkar	Mõõtkava	1:500
Töö autorid	Andres Viitkar, Olja Fomina	Töö autorid	Andres Viitkar, Olja Fomina
		Joonise nr	5

outsiders
 maastikuarhitektid
 OÜ Outsiders / reg kood 12775077 /
 Narva mnt 69-14, 51008 Tartu /
 andres@maastikuarhitekt.ee / (+372) 5349 7633