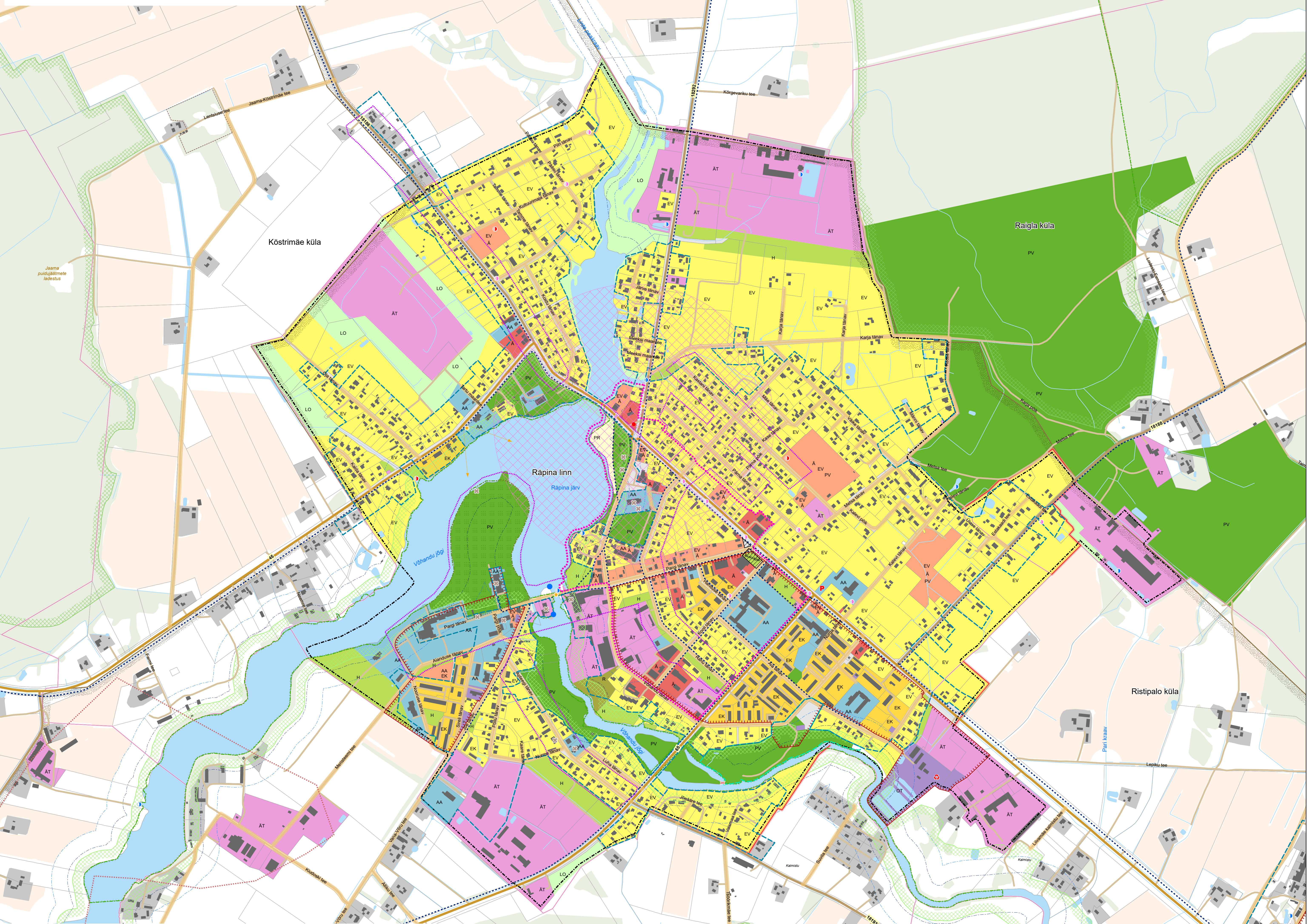
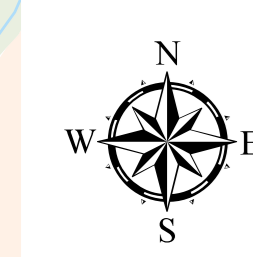


RÄPINA VALLA ÜLDPLANEERING

Väljavõtte maakasutuse joonisest Räpina linna ja selle lähiala osas

Möötkava 1 : 5 000



LEGEND

Üldplaneeringuga kavandatav

Maakasutus

- EV Väike- ja ridelamu maa-ala
- EK Korteralamu maa-ala
- A Kaubandus-, teenindus- ja büroohoone maa-ala
- AT Kaubandus-, teenindus- ja büroohoone ning tootmise- ja logistikakeskuse maa-ala
- PV Puhke- ja virgестuse maa-ala
- H Haljasala
- LO Looduslik ala
- AA Ühiskondliku hoone maa-ala
- B Riigikaitse maa-ala
- OT Tehnohitse maa-ala
- PR Supelranna maa-ala
- ET Liikluse ja liiklust korraldava hitse maa-ala
- Segahoonestatav arenguala (lubatud juhitstarbed on märgitud ala sisse)
- MP/MM Põllu- ja metsa maa-ala

Muud leppemärgid

- Perspektiivne tuletõrje veevõtuukoht
- ★ Ilus vaade
- ✦ Vaatekoridor
- ♻️ Perspektiivne kompostimisväljak
- ✂️ Perspektiivne kergliiklussid
- ♻️ Kergliiklejate üleüldine vajadus
- ♻️ Veeskamiskoht
- P Perspektiivne parkla
- Olemasolev ja/või planeeritav kergliiklustee
- Avaliku kasutamiseks määratavad eratee
- Asustusüksuse piiri muudatusettepanek
- Kõrgveepiir
- Keskväljak
- Tihedasustuse ala
- Keskusala
- Mõjöväärtuslik ala
- Väärtuslikud maastikud
- Rohelise võrgustiku tugiala
- Rohelise võrgustiku koridor
- Korduva iluajutuse ala
- Perspektiivis ühiskanalistsoonoiga kaetavad alad

Taustainfo

- Hüdrant
- Tuletõrje veevõtuukoht
- Ohtlik ettevõtte ohuala
- ⚔️ Kultuurimälestis
- ⚔️ Kultuurimälestis aladena
- ⚔️ Arheoloogiatundlikud alad
- ⚔️ Kaugküttepiirkond
- ⚔️ Tugimaantee
- ⚔️ Kõrvalmaantee
- ⚔️ Tänav/muu tee
- ⚔️ Veekogude piiranguvöönd
- ⚔️ Veekogude ehituskeelvöönd
- ⚔️ Hoone/rajatis koos oüemaaga
- ⚔️ Veekogu
- ⚔️ Vooluveekogu
- ⚔️ Väärtuslik põllumajandusmaa
- ⚔️ Katastrüksuse piir
- ⚔️ Asustusüksuse piir

EELIS

- Kaitseala
- Natura 2000 ala
- Kaitstava linn püsilupaik (ei kajastata I kaitsekategooria liikide ringkujulisi püsilupaiku)
- Reoveekogumisalad

* Keskkonnaministri 28. juuni 2021. a käskkirjaga nr 1-2/21/295 on algatatud Võhandu jõe ürgoru maastikukaitseala kaitse-eeskirja muutmise menetlus, mida viib läbi Keskkonnaamet. Menetlusega muudetakse kaitseala piiri, kaitse-eesmärke ja kaitsekorda. Üldplaneeringu joonisel korrigeeritakse kaitseala piiri vastavalt kaitse-eeskirja menetlusele

* Kinnismälestiste kaitseks on muinsuskaitseadusega kehtestatud kaitsevöönd. Kaitsevööndi täpse ulatuse iga konkreetse mälestise puhul leiab Kultuurimälestiste registrist <https://register.mainsus.ee/public.php>.

Kaardi koostamisel on kasutatud:

- EELIS (seisuga 10.11.2021) andmeid;
- Maa-ameti ETAK Põhikaardi (seisuga 11.12.2019), halde- ja administratiivpiiride (seisuga 10.11.2021), katastrüksuste piiride (seisuga 03.06.2022);
- Kultuurimälestiste Riikliku Registri (seisuga 6.02.2019) andmeid;
- Põllumajandusurangu Keskuse (seisuga 28.03.2016) andmeid;
- Tartu ja Põlva maakonnaplaneeringu andmeid.

Üldplaneeringu koostamisel on algandmeid täpsustatud kohalikest oludest tulenevalt.

Räpina valla üldplaneering

Möötkava	1 : 5 000	Joonis 2. Väljavõtte maakasutuse joonisest Rāpina linna ja selle lähiala osas
Stadium	Planeering	Kehtestatud Rāpina Vallavolikogu 15.02.2023 otsusega nr 1-3/6
Konsultant-koostaja	HENDRIKSON & KO	